

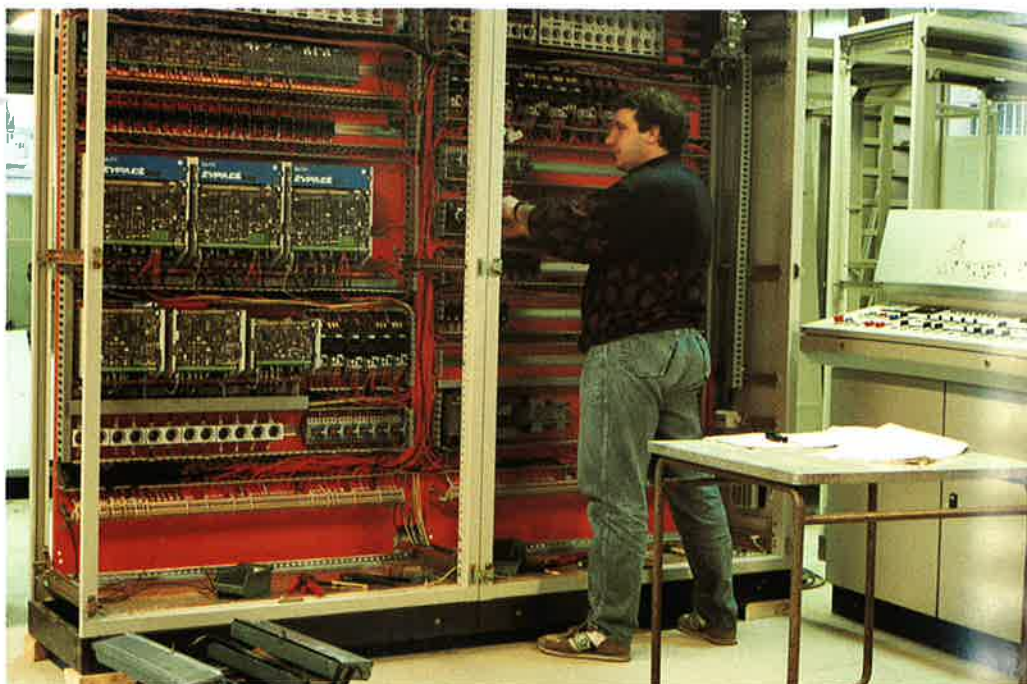


**ELETTROTECNICA E AUTOMAZIONI**



**ELETTROTECNICA E AUTOMAZIONI**

**ISCRITTO ALL' ALBO NAZIONALE COSTRUTTORI  
ALLA CATEGORIA 5C PER 3 MILIARDI  
E ALLA CATEGORIA 16F PER 150 MILIONI**

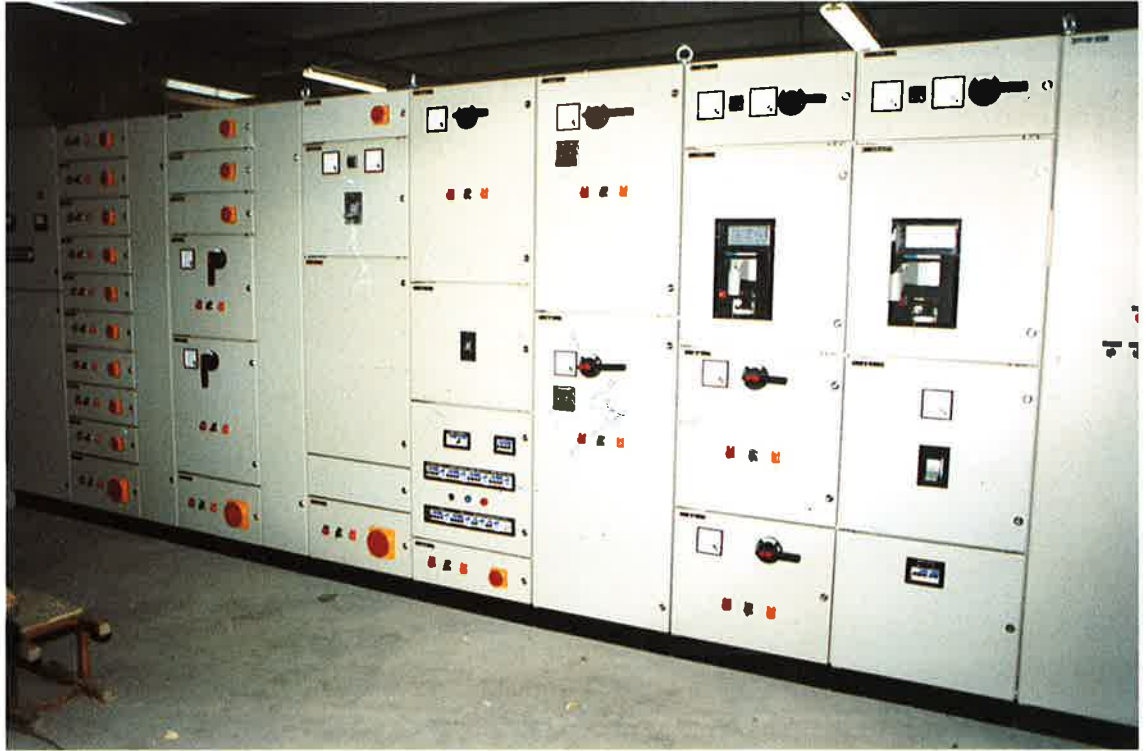


**QUADRI DI  
AUTOMAZIONE**



**QUADRI MT**

# QUADRI DI AUTOMAZIONE PER IMPIANTI DI DEPURAZIONE - MACCHINE PER MATERIE PLASTICHE - MACCHINE TESSILI - MACCHINE UTENSILI



QUADRI MCC  
POWER CENTER



IMPIANTI ELETTRICI INDUSTRIALI  
DI OGNI TIPO

## ALTRE ATTIVITA'

PROGETTAZIONE IMPIANTI - VERIFICHE NORME CEI  
- IMPIANTI ANTIDEFLAGRANTI  
IMPIANTI DI PROTEZIONE CONTRO LE  
SCARICHE ATMOSFERICHE



## I NOSTRI CLIENTI



SOGEIVA  
SOCIETÀ GESTIONE  
IMPIANTI VARESE s.p.a.



E.M.I.T. Ercole Marelli  
Impianti Tecnologici S.p.A.

SIG

Società Italiana Gomma s.p.a.



ELCAR  
Tecnologie per l'ambiente  
e per l'industria

PARKE-DAVIS  
WARNER  
LAMBERT

eibi

S. R. L. - MACCHINE ED IMPIANTI TESSILI

Fläkt  
Fläkt Italiana Sp.A.



MACCHINE EDILI

FRANZISELLA s.p.a.



SAPORITI  
costruzioni meccaniche



ECOFARM s.r.l.

TEC s.r.l.

ELETTROTECNICA E AUTOMAZIONI

21058 SOLBIATE OLONA (VARESE)  
VIA SONDRIO, 5 - Tel 0331/375156  
Telefax 0331/375175